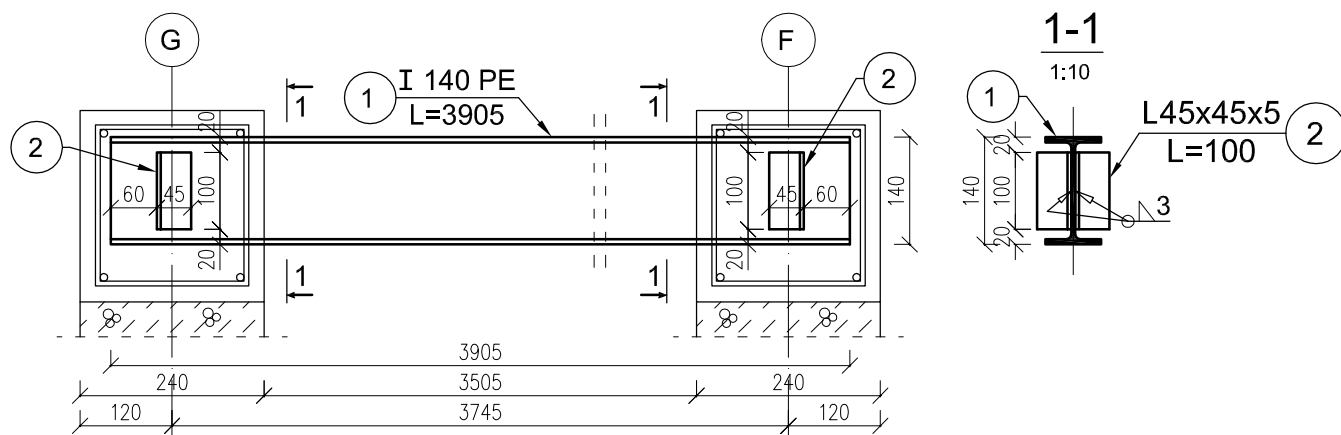


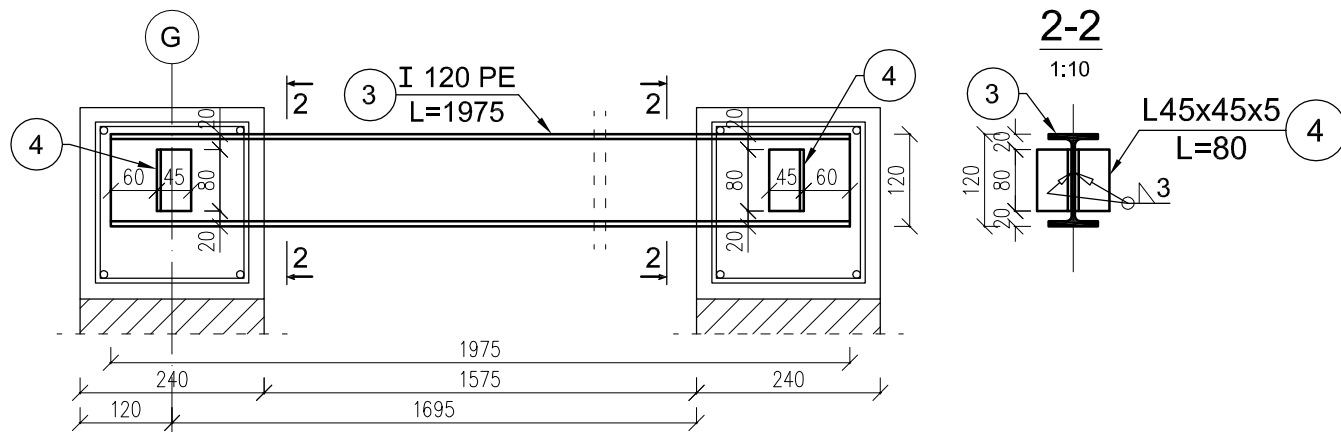
PŁATEW P14 - szt. 4

skala 1:10



PŁATEW P15 - szt. 2

skala 1:10



UWAGA!

1. STAL S235
2. ELEKTRODY ER 3.46
3. Wymiary: milimetry
4. Zabezpieczenie antykor. wg opisu technicznego.

GLOBAL Albert Dragan

ul. Ponikwoda 28, 20-135 Lublin, ☎ +48 516 126 333
✉ instalatorzy@tlen.pl , www.globalprojekty.pl



**PRZEBUDOWA, NADBUDOWA I REMONT
BUDYNKU PROKURATURY
W LUBLINIE PRZY UL. OKOPOWEJ 2A**

INWESTOR PROKURATURA REGIONALNA W
LUBLINIE
UL. OKOPOWA 2A 20-950 LUBLIN

RYSUNEK
PŁATEW P14, P15

SKALA
1:10

NR RYS.
K-35

FUNKCJA	SPECJALNOŚĆ, IMIĘ I NAZWISKO	NR UPRAWNIEN	DATA	PODPIS
PROJEKTOWAŁ	mgr inż. Tadeusz Lato	upr. nr 240/Lb/87 spec. konstr. bud.	12.2021	
OPRACOWAŁ	mgr inż. Tomasz Jurek		12.2021	
SPRAWDZIŁ	mgr inż. Hanna Lato	upr. nr 1569/Lb/91 spec. konstr. bud.	12.2021	

OPRACOWANIE CHRONIONE USTAWĄ O PRAWIE AUTORSKIM I PRAWACH POKREWNYCH
(DZ.U. NR 24/94 POZ. 83 Z DNIA 4 LUTEGO 1994R.) Z PÓŹNIEJSZYMI ZMIANAMI